

UFS NUM CLICK
Guia do
Estudante
2017

PROGRAD/UFS



Universidade Federal de Sergipe

Reitor
Angelo Roberto Antonioli

Vice-Reitora
Iara Maria Campelo Lima

Chefe de Gabinete
Marcionilo de Melo Lopes Neto

Pró-Reitor de Graduação
Dilton Cândido Santos Maynard

Diretor do Departamento de Administração Acadêmica
Antônio Edilson do Nascimento

Diretora do Departamento de Apoio Didático Pedagógico
Lívia de Rezende Cardoso

Diretora do Departamento de Licenciaturas e Bacharelados
Lianna de Melo Torres

Elaboração
Geovânia Nunes de Carvalho
Itamar Freitas
Janaína Cardoso de Mello
José Thiago Souza Melo

Revisão
Ana Beatriz Santana Andrade

Colaboradores
Assessoria de Comunicação – ASCOM
Centro de Educação Superior a Distância - CESAD

Capa e Diagramação
Nycolas Menezes

Ficha catalográfica

U58u Universidade Federal de Sergipe. Pró-Reitoria de Graduação.
UFS num click : guia do estudante / PROGRAD/UFS ; Geovânia Nunes de Carvalho, Itamar
Freitas, Janaína Cardoso de Mello, José Thiago Souza Melo. – São Cristóvão, 2017.
23 p. : il.

1. Educação. 2. Método de ensino. 3. Estudantes. 4. Estudantes – Orientação e
mobilidade. 5. Sergipe (SE). I. Universidade Federal de Sergipe. II. Carvalho, Geovânia Nunes
de. III. Freitas, Itamar. IV. Mello, Janaína Cardoso de. V. Melo, José Thiago Souza. VI.
Título.

CDU: 37.04(813.7)

SEJAM BEM-VINDOS!

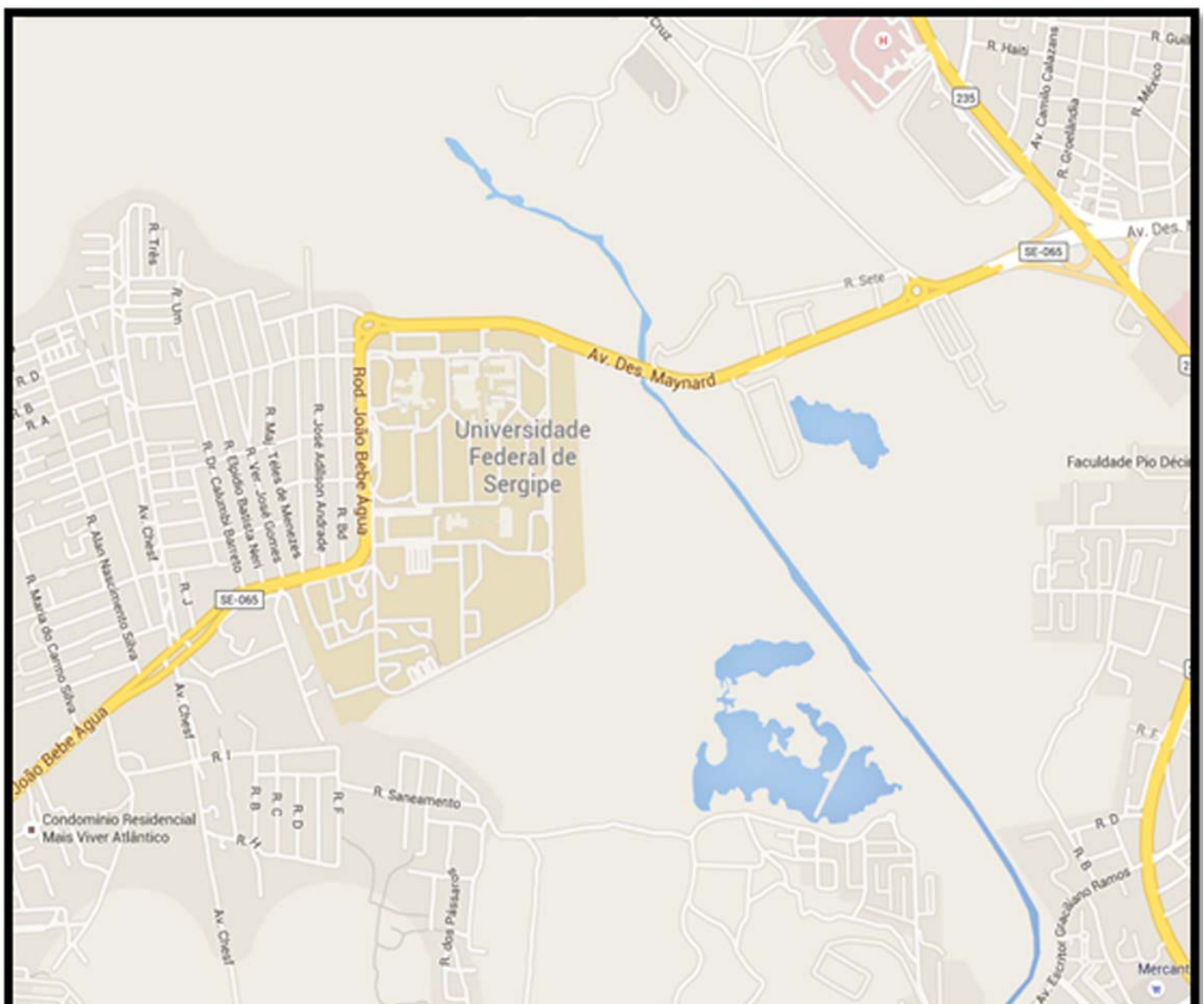
A Universidade Federal de Sergipe abre suas portas para acolher os estudantes neste novo semestre letivo, especialmente aqueles que estão ingressando pela primeira vez.

Neste Guia, você encontrará as informações indispensáveis ao convívio acadêmico, a base democrática que orienta o ensino, a extensão e a pesquisa em nossa instituição.

Prof. Dr. Angelo Roberto Antonioli
Reitor

A PROGRAD parabeniza os novos estudantes que chegam ao mundo universitário e se alegra com aqueles que continuam conosco nessa jornada de conhecimento, superação e muita criatividade. Que este Guia seja uma bússola a oferecer o Norte que precisem para indicar vários caminhos na elaboração de suas próprias rotas rumo ao sucesso acadêmico.

Prof. Dr. Dilton Cândido Santos Maynard
Pró-Reitor de Graduação – PROGRAD



Fonte: Google Maps

UM POUCO SOBRE A HISTÓRIA DA UFS

A Universidade que você frequenta é quase cinquentenária. Foi criada a partir da reunião das faculdades de Ciências Econômicas (1948), Filosofia (1950), Direito (1950) e Ciências Médicas (1961), com as escolas de Química (1948) e de Serviço Social (1954).

Um marco importante da sua história é a criação da Fundação Universidade Federal de Sergipe, em 1968, para gerir as atividades de ensino, pesquisa e extensão.

Na década de 1980, a UFS inicia a transferência da comunidade universitária de unidades de ensino em Aracaju para as instalações do Campus de São Cristóvão. Em 1987, o campus passou a ser denominado “Cidade Universitária Prof. José Aloísio de Campos”.

Duas décadas depois, iniciou seu processo de expansão, em núcleos de licenciatura e hoje está presente com campi em Aracaju, “Campus da Saúde Prof. João Cardoso do Nascimento Júnior”, Itabaiana, “Campus Prof. Alberto Carvalho”, Lagarto, “Prof. Antônio Garcia Filho”, Laranjeiras e no Sertão do estado.

PRÓ-REITORIA DE GRADUAÇÃO – PROGRAD

Localização Google Maps



PROGRAD

A Pró-Reitoria de Graduação - PROGRAD planeja, coordena e supervisiona as atividades didático-pedagógicas e científicas de ensino da graduação. Acompanha e orienta o seu percurso acadêmico, da matrícula inicial à diplomação. Está localizada no térreo do prédio da Reitoria, trabalhando com o apoio de várias unidades, como você pode ver a seguir.

DEPARTAMENTO DE ADMINISTRAÇÃO ACADÊMICA - DAA

Localização Google Maps



DAA

O Departamento de Administração Acadêmica - DAA é a subunidade responsável pelas matrículas, transferências, confirmação de notas, registro, expedição históricos e diplomas. Funciona de segunda à sexta, das 8h às 20h, no térreo do prédio da Reitoria, no Campus de São Cristóvão.

O DAA gerencia a sua vida acadêmica com base nas **NORMAS DO SISTEMA ACADÊMICO** (Resolução 14/2015/CONEPE). Nesse documento, você encontrará as informações necessárias à integralização de seu curso com sucesso.

MATRÍCULA

O DAA, automaticamente, já matriculou os calouros nas disciplinas obrigatórias do primeiro período. Mas você pode acelerar o seu curso, solicitando vagas em disciplinas optativas ou obrigatórias dos próximos períodos.

Apesar de o DAA garantir sua vaga, você deve confirmar a matrícula na primeira semana de aula. Se não o fizer, perde a vaga para o próximo suplente.



E se você não confirmar a matrícula?

Se não tiver registro em alguma disciplina, você será considerado desistente e perderá o vínculo formal com o curso. Por isso, confira a situação definitiva da sua matrícula logo na primeira semana de aula e em cada disciplina que você frequenta.



Pode dar um tempo nos estudos

Caso necessite se afastar totalmente do curso, as Normas garantem a sua vaga por até dois períodos letivos regulares, consecutivos ou não. Mas você deve solicitar a “dispensa de matrícula” no início de cada período que queira gozar desse benefício e dentro do prazo fixado no Calendário Acadêmico.

Você também pode suspender suas atividades em disciplinas. Se for em apenas uma, solicita “trancamento parcial”; se for em todas, “trancamento total”. Neste último caso, pode fazer até duas solicitações durante o curso.



Pode mudar de curso?

A transferência interna de cursos é permitida, ao menos, uma vez. Isso vale para quem ingressou por vestibular/ENEM, cumpriu 15% da carga horária total, possui vínculo atual ativo há mais de dois períodos letivos regulares e cursou, pelo menos, 8% da carga horária obrigatória do curso para o qual solicita a transferência.



O que se deve cursar

Um curso de graduação é estruturado por disciplinas obrigatórias e optativas. Mas você também seguir disciplinas que não constam na grade curricular do seu curso e são ofertadas nos demais. São as chamadas disciplinas eletivas.

Além das obrigatórias, optativas e eletivas, a UFS oferece uma série de oportunidades de integralizar os seus créditos. São atividades de iniciação à pesquisa, à inovação tecnológica e à docência, participação em congressos científicos e ações de voluntariado que serão detalhadas adiante.



Aceleração do curso

Você pode concluir seu curso antes do prazo definido. Basta que requeira aproveitamento especial de estudos.

Se você já cursou disciplinas em outras instituições, antes de entrar na UFS, pode solicitar o "aproveitamento". Depois de analisados os comprovantes, elas serão integralizadas no seu histórico escolar.





Se faltar às aulas por motivo de saúde, envie atestado médico ao departamento do seu curso, em até 5 dias úteis a partir do início da enfermidade.

Se a ausência for mais prolongada, por motivo de gestação, a aluna ou seu representante deve apresentar o atestado médico de que se encontra no oitavo mês. Mas deve combinar com os professores, antes do afastamento, os exercícios domiciliares que serão desenvolvidos.

APROVEITE OS PROGRAMAS DE APOIO

A PROGRAD oferece uma série de instrumentos para você aferir a qualidade do seu curso. Ela orienta, por exemplo, a sua participação no Exame Nacional de Desempenho dos Estudantes (ENADE), que avalia o rendimento em termos de aprendizagem dos conteúdos programáticos de cada curso.

O Programa de Apoio do Desenvolvimento da Aprendizagem Profissional – PRODAP oferece bolsas de estudos para a ampliação das habilidades voltadas para a formação profissional. O Programa de Monitoria destina bolsas para que você possa vivenciar, com o apoio de um professor orientador, experiências didático-pedagógicas que articulam teoria e prática.

Objetivos semelhantes são cumpridos pelo Programa Institucional de Bolsas de Iniciação à Docência, que estimula o aluno a atuar diretamente com os professores e alunos dos ensinos fundamental e médio. Já o Programa de Educação Tutorial - PET oferece bolsas para você aprimore as habilidades requisitadas pelos cursos de graduação.

Se, por outro lado, tem interesse no desenvolvimento de práticas docentes inovadoras para a educação básica, pode usufruir dos Laboratórios de Tecnologias Digitais da Informação e Comunicação - LIFE. E se deseja interagir com estudantes de graduação de outras Instituições Federais de Ensino, candidate-se a uma das vagas oferecidas pelo Programa de Mobilidade Acadêmica - ANDIFES.

CENTRO DE EDUCAÇÃO SUPERIOR A DISTÂNCIA - CESAD

Localização Google Maps



CESAD

O ensino universitário pode ser feito também na modalidade semipresencial. Essa é a tarefa do CESAD, que está presente em quatorze cidades sergipanas, com dez cursos de licenciatura e um de bacharelado e oito cursos de pós-graduação em gestão pública.

Os cursos são financiados pelo Programa Universidade Aberta do Brasil, Governo do Estado e municípios, envolvendo alunos radicados em Arauá, Brejo Grande, Carira, Estância, Japarutuba, Lagarto – Colônia Treze, Nossa Senhora da Glória, Nossa Senhora das Dores, Poço Verde, Porto da Folha, Propriá, São Cristóvão e São Domingos.

PRÓ-REITORIA DE ASSUNTOS ESTUDANTIS – PROEST

Localização Google Maps



PROEST

Além da PROGRAD, a unidade que pode interessar muito a você é a PROEST. Ela fornece assistência aos estudantes no sentido de integrar o desenvolvimento físico, estético e das atividades acadêmicas na formação do universitário cidadão.

É na PROEST que você pode requerer auxílios alimentação, viagem, moradia, transporte, creche e inclusão de pessoas com deficiência. Vários dos seus programas e projetos podem viabilizar, financeiramente, a sua participação em competições esportivas, grupos de teatro, dança e música além de viagens para apresentação de pesquisa acadêmica.

Estão inclusas na assistência estudantil a promoção de eventos culturais e esportivos, a publicação de trabalhos científicos e literários e a realização de mostras experimentais de Artes Visuais da UFS, em parceria com o Departamento de Artes e a PROEX. Quando solicitada, a PROEST também apoia eventos promovidos pelo Diretório Central dos Estudantes e pelos Centros Acadêmicos representantes dos cursos de graduação.

RESTAURANTE UNIVERSITÁRIO – RESUN

Localização Google Maps

O RESUN é uma unidade da PROEST que atende aos alunos e servidores da UFS, incluindo os estudantes do Colégio de Aplicação. Um sistema informatizado de vendas de refeições dá acesso ao refeitório que funciona das 11h às 13h45min para almoço e das 17h às 19h para jantar.

O preço das refeições é subsidiado: custa R\$ 1,00. Discentes participantes dos Programas de Assistência Estudantil estão isentos dessa taxa.



RESUN

PRÓ-REITORIA DE EXTENSÃO – PROEX

Localização Google Maps

A PROEX é responsável pela difusão e aplicação do conhecimento e da tecnologia gerada nas atividades da UFS. Organiza os cursos produzidos por professores e alunos da Universidade que são ofertados à comunidade externa. Podem ser cursos de divulgação, atualização, capacitação e de aperfeiçoamento.

Entre os seus objetivos, está a promoção de eventos de interesse técnico, social, científico, artístico e esportivo como campanhas, campeonatos, ciclos de estudos, concertos, exposições e lançamento de publicações.

Da mesma forma que a PROGRAD e a PROEST, a PROEX fornece bolsas para a realização de projetos de extensão que articulem a Universidade, as empresas e o terceiro setor. Nessa relação, a UFS gerencia centenas de vagas de estágios curriculares não obrigatórios.



PROEX

CENTRO DE CULTURA E ARTE – CULTART

Localização Google Maps

O CULTART é uma unidade da PROEXT que promove atividades culturais, artísticas e sociais voltadas para as comunidades interna e externa da UFS. Funciona na Av. Ivo do Prado, nº 612, Bairro São José.

Entre as suas ações, está a manutenção do Coral e da Orquestra Sinfônica da UFS. Você pode participar dessas atividades como professor-monitor no Projeto Sergipano de Orquestras Jovens ou cantor voluntário.



CULTART

PRÓ-REITORIA DE PÓS-GRADUAÇÃO E PESQUISA - POSGRAP

Localização Google Maps



POSGRAP

A POSGRAP administra as atividades de ensino e pesquisa, em nível avançado, com a participação de docentes e discentes de diferentes áreas de conhecimento.

Ela auxilia a formação de pessoas qualificadas ao exercício de atividades de ensino, de pesquisa básica e aplicada, fornecendo bolsas de iniciação científica a alunos de graduação.

Entre as ações dessa pró-reitoria, está a supervisão de programas de Pós-Graduação que oferecem cursos de mestrado e doutorado. A POSGRAP atende também a demandas de desenvolvimento do mercado de trabalho, incentivando a inovação, protegendo e negociando patentes dos pesquisadores da UFS.

Outras ações da POSGRAP incluem a interação da UFS com instituições e pesquisadores transnacionais, por meio de programas de intercâmbio que incluem alunos, docentes e técnicos.

DIRETÓRIO CENTRAL DOS ESTUDANTES - DCE

Localização Google Maps



DCE

O DCE é uma sociedade civil sem fins lucrativos, sem filiação político-partidária, livre e independente dos órgãos públicos e governamentais. A entidade representa e coordena interesses de todos os estudantes da Universidade Federal de Sergipe.

BIBLIOTECA CENTRAL – BICEN

Localização Google Maps



BICEN

A Biblioteca Central – BICEN do Campus de São Cristóvão possui um acervo de aproximadamente 50.000 títulos. É aberta à consulta das comunidades interna e externa à UFS e disponibiliza livros, periódicos, vídeos e obras raras.

Você também pode usar os espaços da BICEN para reuniões, aulas, empréstimos e comutação bibliográfica. São serviços extensivos às demais bibliotecas situadas nos campi da Saúde, de Itabaiana, Laranjeiras, Lagarto e do Sertão.

CENTRO DE VIVÊNCIA

Localização Google Maps

No Campus de São Cristóvão, há um espaço multifuncional de 3.530m² à sua disposição. Ali, você pode usufruir dos serviços de lanchonetes, cafeteria, livraria, restaurante e uma agência do Banco do Brasil além de um palco multieventos.



CENTRO DE
VIVÊNCIA

OUVIDORIA

Localização Google Maps

Se você deseja manifestar a sua opinião sobre os serviços prestados pela UFS, pode contar com a Ouvidoria. Trata-se de um canal de comunicação entre alunos, professores, servidores, comunidade externa e a própria UFS, que busca soluções para conflitos extrajudiciais.



OUVIDORIA

A UFS COMUNICA

A Rádio UFS difunde conteúdos educativos, culturais, informativos e jornalísticos. É uma unidade que estimula os diferentes trabalhos da comunidade universitária e serve como laboratório para as atividades didático-pedagógicas do Curso de Comunicação Social. Pode ser sintonizada na frequência 92,1 MHz.

MUSEUS DA UFS

A UFS mantém diversos equipamentos de difusão cultural, que atuam como ambientes de ensino pesquisa e extensão.

MUSEU DO HOMEM SERGIPANO – MUHSE

Localização Google Maps



MUHSE

O MUHSE é dedicado à preservação, à pesquisa e à salvaguarda do acervo histórico e antropológico regional. Além das exposições, ele disponibiliza biblioteca e promove seminários e cursos.

MUSEU DE ANATOMIA “PROF. DR. OSVALDO DA CRUZ LEITE”

Localização Google Maps



MUSEU DE
ANATOMIA

O Museu de Anatomia é uma unidade do Departamento de Morfologia do Centro de Ciências Biológicas e da Saúde -CCBS da UFS. Está aberto para visitação de toda comunidade interna e externa da UFS.

MUSEU DE ARQUEOLOGIA DE XINGÓ - MAX

Localização Google Maps



MAX

O MAX é um centro de pesquisa e de preservação do patrimônio arqueológico do Baixo São Francisco. Possui laboratórios de Datação Arqueológica e desenvolve atividades associadas ao Departamento de Física.

HERBÁRIO ASE DA UFS – MUSEU DAS PLANTAS

O Herbário ASE é uma unidade do Departamento de Biologia (DBI) com mais 30 mil exemplares de espécies de plantas que representam a biodiversidade do Estado. Nesse acervo, estão todas as espécies de plantas da flora de Sergipe que já foram ou estão sendo estudadas, além de outras amostras que foram doadas por herbários de outras universidades.

CENTRO DE CIÊNCIAS EXATAS E TECNOLOGIAS – CCET



CCET

Curso	Departamento/Núcleo	Turno	Tipo
Ciência da Computação	DCOMP - Departamento de Computação	Vespertino	Bacharelado
Ciências Atuariais	DECAT - Departamento de Estatística e Ciências Atuariais	Noturno	Bacharelado
Engenharia Ambiental e Sanitária	NEAM - Núcleo de Engenharia Ambiental	Matutino	Bacharelado
Engenharia Civil	DEC - Departamento de Engenharia Civil	Vespertino	Bacharelado
Engenharia de Alimentos	DTA - Departamento de Tecnologia de Alimentos	Matutino	Bacharelado
Engenharia de Computação	DCOMP - Departamento de Computação	Vespertino	Bacharelado
Engenharia de Materiais	DCEM - Departamento de Ciência e Engenharia de Materiais	Vespertino	Bacharelado
Engenharia de Petróleo	NUPETRO - Núcleo de Graduação em Engenharia de Petróleo	Matutino	Bacharelado
Engenharia de Produção	DEPRO - Departamento de Engenharia de Produção	Vespertino	Bacharelado
Engenharia Elétrica	DEL - Departamento de Engenharia Elétrica	Matutino	Bacharelado
Engenharia Eletrônica	DEL - Departamento de Engenharia Elétrica	Matutino	Bacharelado
Engenharia Mecânica	DMEC - Departamento de Engenharia Mecânica	Matutino	Bacharelado
Engenharia Química	DEQ - Departamento de Engenharia Química	Matutino	Bacharelado
Estatística	DECAT - Departamento de Estatística e Ciências Atuariais	Noturno	Bacharelado
Física	DFI - Departamento de Física	Vespertino	Bacharelado
Física	DFI - Departamento de Física	Noturno	Licenciatura
Física Hab. Astronomia	DFI - Departamento de Física	Vespertino	Bacharelado
Física Médica	DFI - Departamento de Física	Matutino	Bacharelado
Geologia	DGEOL - Departamento de Geologia	Matutino	Bacharelado
Matemática	DMA - Departamento de Matemática	Vespertino	Licenciatura
Matemática	DMA - Departamento de Matemática	Vespertino	Bacharelado
Matemática	DMA - Departamento de Matemática	Noturno	Licenciatura

Matemática Aplicada e Computacional	DMA - Departamento de Matemática	Vespertino	Bacharelado
Química	DQI - Departamento de Química	Vespertino	Bacharelado
Química	DQI - Departamento de Química	Noturno	Licenciatura
Química Industrial	DEQ - Departamento de Engenharia Química	Matutino	Bacharelado
Sistemas de Informação	DCOMP - Departamento de Computação	Noturno	Bacharelado

CENTRO DE CIÊNCIAS BIOLÓGICAS E DA SAÚDE –CCBS



CCBS

Curso	Departamento/Núcleo	Turno	Tipo
Ciências Biológicas	DBI - Departamento de Biologia	Vespertino	Licenciatura
Ciências Biológicas	DBI - Departamento de Biologia	Matutino	Bacharelado
Ciências Biológicas	DBI - Departamento de Biologia	Noturno	Licenciatura
Ecologia	DECO - Departamento de Ecologia	Matutino	Bacharelado
Educação Física	DEF - Departamento de Educação Física	Vespertino	Licenciatura
Educação Física	DEF - Departamento de Educação Física	Matutino	Bacharelado
Farmácia	DFA - Departamento de Farmácia	Vespertino	Bacharelado
Nutrição	DNUT - Departamento de Nutrição	Matutino	Bacharelado

CENTRO DE CIÊNCIAS AGRÁRIAS APLICADAS – CCAA

Curso	Departamento	Turno	Tipo
Engenharia Agrícola	DEAGRI - Departamento de Engenharia Agrícola	Integral	Bacharelado
Engenharia Agrônoma	DEA - Departamento de Engenharia Agrônoma	Matutino	Bacharelado
Engenharia de Pesca	DEPAQ - Departamento de Engenharia de Pesca e Aquicultura	Vespertino	Bacharelado
Engenharia Florestal	DCF - Departamento de Ciências Florestais	Matutino	Bacharelado
Medicina Veterinária	DMV - Departamento de Medicina Veterinária	Integral	Bacharelado
Zootecnia	DZO - Departamento de Zootecnia	Matutino	Bacharelado

CENTRO DE CIÊNCIAS SOCIAIS APLICADAS – CCSA



CCSA 1



CCSA 2

Curso	Departamento/Núcleo	Turno	Tipo
Administração	DAD - Departamento de Administração	Matutino	Bacharelado
Administração	DAD - Departamento de Administração	Noturno	Bacharelado
Biblioteconomia e Documentação	DCI - Departamento de Ciência da Informação	Noturno	Bacharelado
Ciências Contábeis	DCC - Departamento de Ciências Contábeis	Noturno	Bacharelado
Ciências Econômicas	DEE - Departamento de Economia	Vespertino	Bacharelado
Ciências Econômicas	DEE - Departamento de Economia	Noturno	Bacharelado
Direito	DDI - Departamento de Direito	Vespertino	Bacharelado
Direito	DDI - Departamento de Direito	Noturno	Bacharelado
Relações Internacionais	DRI - Departamento de Relações Internacionais	Vespertino	Bacharelado
Secretariado Executivo	DSE - Departamento de Secretariado Executivo	Noturno	Bacharelado
Serviço Social	DSS - Departamento de Serviço Social	Noturno	Bacharelado
Turismo	NTU - Núcleo de Turismo	Vespertino	Bacharelado

CENTRO DE EDUCAÇÃO E CIÊNCIAS HUMANAS – CECH



CECH 1



CECH 2

Curso	Departamento/Núcleo	Turno	Tipo
Artes Visuais	DAVD - Departamento de Artes Visuais e Design	Vespertino	Licenciatura
Ciências da Religião	NGCR - Núcleo de Graduação em Ciências da Religião	Noturno	Licenciatura

Ciências Sociais	DCS - Departamento de Ciências Sociais	Vespertino	Bacharelado
Comunicação Social - Audiovisual	DCOS - Departamento de Comunicação Social	Vespertino	Bacharelado
Comunicação Social - Publicidade e Propaganda	DCOS - Departamento de Comunicação Social	Vespertino	Bacharelado
Design	DAVD - Departamento de Artes Visuais e Design	Noturno	Bacharelado
Filosofia	DFL - Departamento de Filosofia	Noturno	Licenciatura
Geografia	DGE - Departamento de Geografia	Matutino	Licenciatura
Geografia	DGE - Departamento de Geografia	Matutino	Bacharelado
Geografia	DGE - Departamento de Geografia	Noturno	Licenciatura
História	DHI - Departamento de História	Matutino	Licenciatura
História	DHI - Departamento de História	Noturno	Licenciatura
Jornalismo	DCOS - Departamento de Comunicação Social	Matutino	Bacharelado
Letras Espanhol	DLES - Departamento de Letras Estrangeiras	Noturno	Licenciatura
Letras Inglês	DLES - Departamento de Letras Estrangeiras	Noturno	Licenciatura
Letras Português	DLEV - Departamento de Letras Vernáculas	Matutino	Licenciatura
Letras Português	DLEV - Departamento de Letras Vernáculas	Noturno	Licenciatura
Letras Português/ Espanhol	DLES - Departamento de Letras Estrangeiras	Vespertino	Licenciatura
Letras Português/ Francês	DLES - Departamento de Letras Estrangeiras	Matutino	Licenciatura
Letras Português/ Francês	DLES - Departamento de Letras Estrangeiras	Noturno	Licenciatura
Letras Português/ Inglês	DLES - Departamento de Letras Estrangeiras	Matutino	Licenciatura
Libras	DLES - Departamento de Letras Estrangeiras	Matutino	Licenciatura
Música	DMU - Departamento de Música	Noturno	Licenciatura
Pedagogia	DED - Departamento de Educação	Vespertino	Licenciatura
Pedagogia	DED - Departamento de Educação	Noturno	Licenciatura
Psicologia	DPS - Departamento de Psicologia	Vespertino	Bacharelado
Teatro	NTE - Núcleo de Teatro	Noturno	Licenciatura

CAMPUS DA SAÚDE "PROF. JOÃO CARDOSO NASCIMENTO JÚNIOR"
CCBS - HOSPITAL UNIVERSITÁRIO- HU



HU

Curso	Departamento	Turno	Tipo
Enfermagem	DEN - Departamento de Enfermagem	Integral	Bacharelado
Fisioterapia	DFT - Departamento de Fisioterapia	Matutino	Bacharelado
Fonoaudiologia	DFO - Departamento de Fonoaudiologia	Matutino	Bacharelado
Medicina	DME - Departamento de Medicina	Integral	Bacharelado
Odontologia	DOD - Departamento de Odontologia	Integral	Bacharelado

CAMPUS DE CIÊNCIAS DA SAÚDE DE LAGARTO "PROF. ANTÔNIO
GARCIA FILHO"



CAMPUS
LAGARTO

Curso	Departamento	Turno	Tipo
Enfermagem	DEN - Departamento de Enfermagem	Integral	Bacharelado
Farmácia	DFAL - Departamento de Farmácia	Integral	Bacharelado
Fisioterapia	DFT - Departamento de Fisioterapia	Matutino	Bacharelado
Fonoaudiologia	DFO - Departamento de Fonoaudiologia	Matutino	Bacharelado
Medicina	DME - Departamento de Medicina	Integral	Bacharelado
Nutrição	DNUTL - Departamento de Nutrição	Integral	Bacharelado
Odontologia	DOD - Departamento de Odontologia	Integral	Bacharelado
Terapia Ocupacional	DTOL - Departamento de Terapia Ocupacional	Integral	Bacharelado

CAMPUS DE LARAN E PÓLO DE APOIO PRESENCIAL
DE LARANJEIRAS



CAMPUS
LARANJEIRAS

Curso	Departamento	Turno	Tipo
Arqueologia	DARQ - Departamento de Arqueologia	Vespertino	Bacharelado
Arquitetura e Urbanismo	DAU - Departamento de Arquitetura e Urbanismo	Integral	Bacharelado
Dança	DDA - Departamento de Dança	Matutino	Bacharelado
Museologia	DMS - Departamento de Museologia	Matutino	Bacharelado

CAMPUS UNIVERSITÁRIO "PROF. ALBERTO CARVALHO"
(ITABAIANA)



CAMPUS
ITABAIANA

Curso	Departamento	Turno	Tipo
Administração	DACI - Departamento de Administração	Noturno	Bacharelado
Ciências Biológicas	DBCI - Departamento de Biociências	Vespertino	Licenciatura
Ciências Contábeis	DCCI - Departamento de Ciências Contábeis	Noturno	Bacharelado
Física	DFCI - Departamento de Física	Noturno	Licenciatura
Geografia	DGEI - Departamento de Geografia	Vespertino	Licenciatura
Letras Português	DLI - Departamento de Letras	Noturno	Licenciatura
Matemática	DMAI - Departamento de Matemática	Vespertino	Licenciatura
Pedagogia	DEDI - Departamento de Educação	Noturno	Licenciatura
Química	DQCI - Departamento de Química	Matutino	Licenciatura
Sistemas de Informação	DSI - Departamento de Sistema de Informação	Matutino	Bacharelado

CAMPUS DO SERTÃO (CAMPUSER)



CAMPUS
SERTÃO

Curso	Núcleo	Turno	Tipo
Agroindústria	NEAGROS - Núcleo de Graduação de Agroindústria / sertão	Matutino e Vespertino	Bacharelado
Engenharia agronômica	NEAS - Núcleo de Graduação de Agronomia / sertão	Matutino e Vespertino	Bacharelado
Medicina veterinária	NMVS - Núcleo de Graduação em Medicina Veterinária / sertão	Matutino e Vespertino	Bacharelado
Zootecnia	NZOS - Núcleo de Graduação em Zootecnia / sertão	Matutino e Vespertino	Bacharelado

Serviço de busca eletrônica de telefones:

Exemplo de busca:

<https://www.sipac.ufs.br/public/jsp/portal.jsf?sessionId=CC95B5EC711653DD8C440402E7821B48.bicudo1>

Universidade Federal de Sergipe São Cristóvão, 23 de Fevereiro de 2016

 **SIPAC**
Sistema Integrado de Patrimônio, Administração e Contratos  ENTRAR NO SISTEMA

[SIPAC > CONSULTA PÚBLICA DE TELEFONES](#)

Digite uma palavra chave para busca exemplos: direção da proad, departamento de computação. É possível também buscar o número do telefone para saber qual o setor, exemplo: 3215-3148.

FILTRO DE BUSCA DE LINHAS TELEFÔNICAS

Palavra Chave:

LISTA DE LINHAS TELEFÔNICAS ENCONTRADAS			
Unidade de Localização	Setor	Descrição	Número
DEPARTAMENTO DE COMPUTAÇÃO (11.21.01)	CENTRO DE CIÊNCIAS EXATAS E TECNOLOGIA (11.21.00)	Sala de Técnicos	21056718
DEPARTAMENTO DE COMPUTAÇÃO (11.21.01)	CENTRO DE CIÊNCIAS EXATAS E TECNOLOGIA (11.21.00)	Secretaria	21056678
DEPARTAMENTO DE COMPUTAÇÃO (11.21.01)	CENTRO DE CIÊNCIAS EXATAS E TECNOLOGIA (11.21.00)	Laboratório de Hardware	21056872
DEPARTAMENTO DE COMPUTAÇÃO (11.21.01)	CENTRO DE CIÊNCIAS EXATAS E TECNOLOGIA (11.21.00)	Chefia	21056802
DEPARTAMENTO DE COMPUTAÇÃO (11.21.01)	CENTRO DE CIÊNCIAS EXATAS E TECNOLOGIA (11.21.00)	Secretaria da Sala dos Técnicos	21056680
DEPARTAMENTO DE COMPUTAÇÃO (11.21.01)	CENTRO DE CIÊNCIAS EXATAS E TECNOLOGIA (11.21.00)	Centro Acadêmico Livre de Computação - CALINCOMP	21056681

Portal Público

Alguns regulamentos que você precisa saber:

Normas do Sistema Acadêmico Resolução 14/2015:

<http://prograd.ufs.br/pagina/7732>

Estatuto da UFS

Regimento Geral da UFS

<https://www.sigrh.ufs.br/sigrh/public/colegiados/resolucoes.jsf>

Universidade Federal de Sergipe São Cristóvão, 13 de Novembro de 2017

 **SIGRH**
Sistema Integrado de Gestão de Recursos Humanos  ENTRAR NO SISTEMA

Doc. Oficiais

- ▶ ESTATUTO DA UFS ←
- ▶ PLANO DE GESTÃO (em breve)
- ▶ REGIMENTO INTERNO GERAL DA UFS ←
- ▶ REGIMENTO INTERNO REITORIA DA UFS

Resoluções

- Comissão de Tecnologia Da Informação
- CONSELHO DO ENSINO, DA PESQUISA E DA EXTENSÃO - CONEPE
- CONSELHO UNIVERSITÁRIO - CONSU
- Realizar Busca ←

Pautas e Atas

- Comissão de Tecnologia Da Informação
- CONSELHO DO ENSINO, DA PESQUISA E DA EXTENSÃO - CONEPE
- CONSELHO UNIVERSITÁRIO - CONSU

Composição

- Comissão de Tecnologia Da Informação (13 Membros)
- CONSELHO DO ENSINO, DA PESQUISA E DA EXTENSÃO - CONEPE (45 Membros)
- CONSELHO UNIVERSITÁRIO - CONSU (43 Membros)

SIGRH | Núcleo de Tecnologia da Informação/UFS - | Copyright © 2007-2017 - UFRN - carauna.cpd.ufs.br.carauna1.v4.6.15 -r3302-26bf09280

DIDÁTICAS (Campus de São Cristóvão)

Localização Google Maps



DIDÁTICA I



DIDÁTICA II



DIDÁTICA III



DIDÁTICA IV



DIDÁTICA V



DIDÁTICA VI



DIDÁTICA VII

UFS NAS REDES SOCIAIS



Referências:

www.ufs.br

Normas do Sistema Acadêmico Resolução 14/2015

Estatuto do Diretório Central dos Estudantes/UFS

[Portal.inep.gov.br/enade](http://portal.inep.gov.br/enade)

Google Maps

<http://portal.inep.gov.br/enade/perguntas-frequentes> - acesso em 10/03/2016.



UNIVERSIDADE FEDERAL
DE SERGIPE